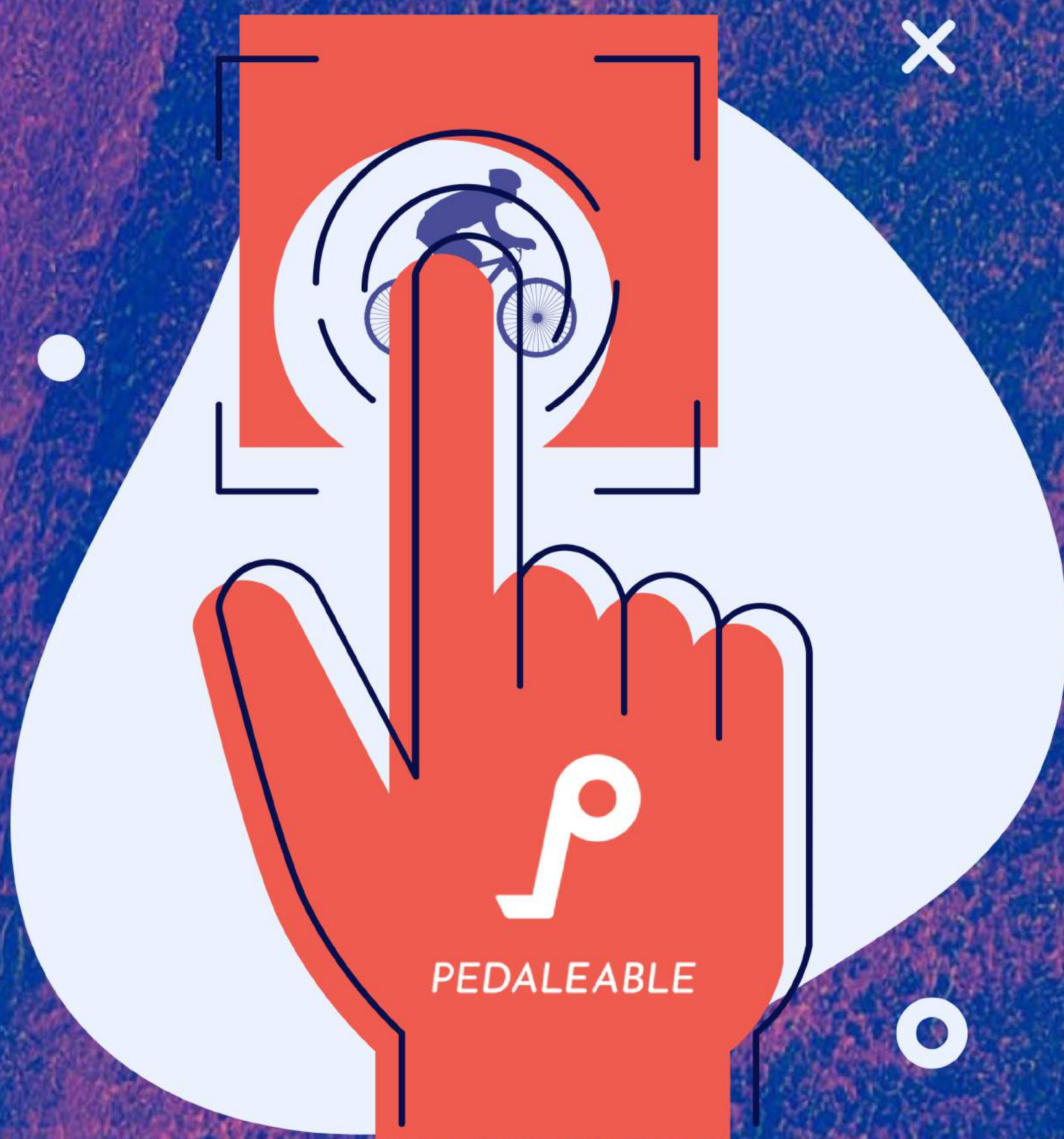


# Plan de movilidad para Quillón, Ñuble



¿Podemos imaginar nuevos modos de movernos  
y relacionarnos en nuestras ciudades?





PEDALEABLE

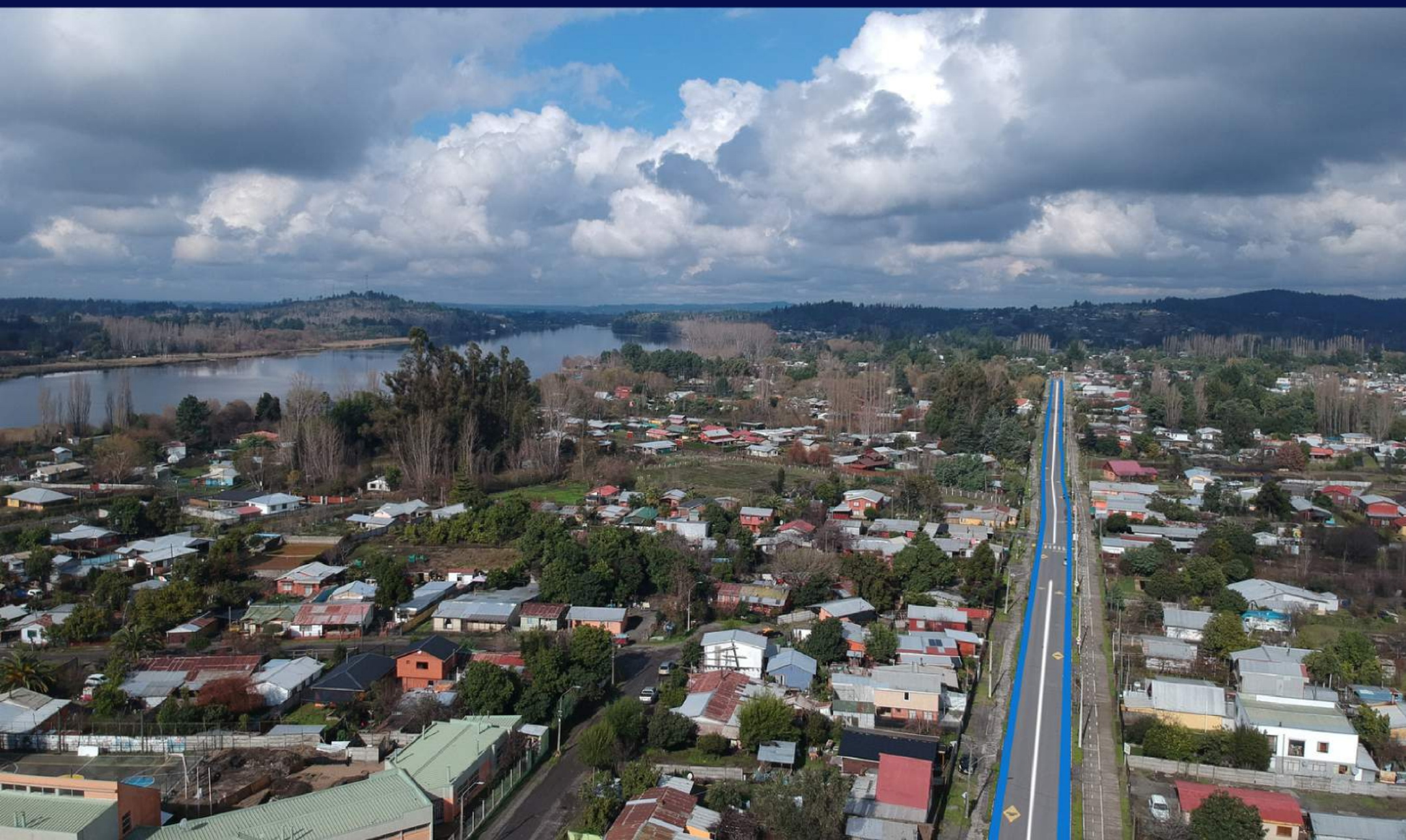
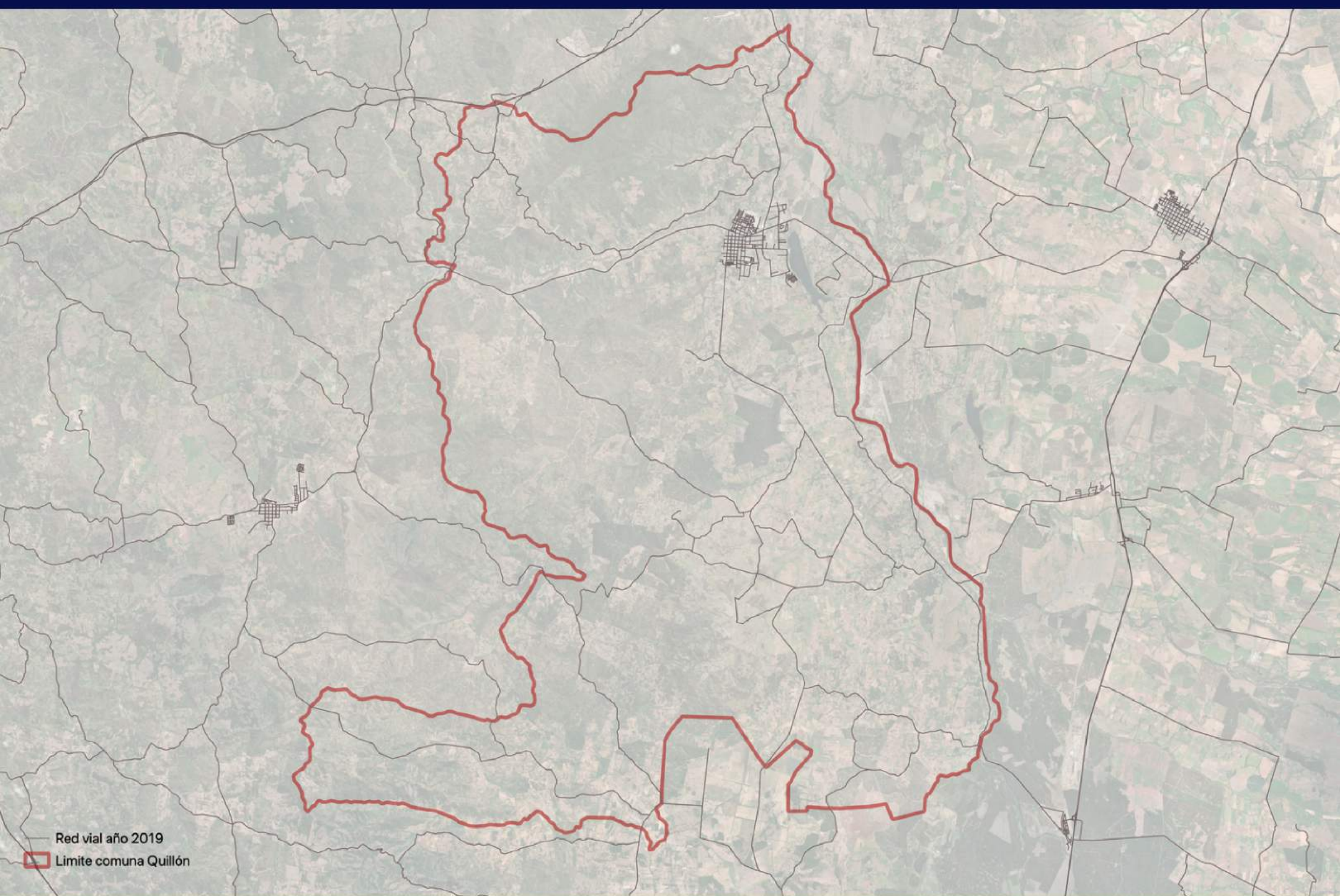
Desarrollamos un “ANÁLISIS Y  
PROPUESTA DE UN PLAN  
MAESTRO DE MOVILIDAD EN  
EL CENTRO DE QUILLÓN”,

Estudiamos el territorio  
comunal bajo la mirada de la  
movilidad sostenible,  
específicamente en las  
bicicletas y sus usuarios.



# El lugar

Quillón es una comuna de la región de Ñuble con una población de 17 mil habitantes y se destaca por ser una ciudad de vocación turística gracias a la laguna Avendaño



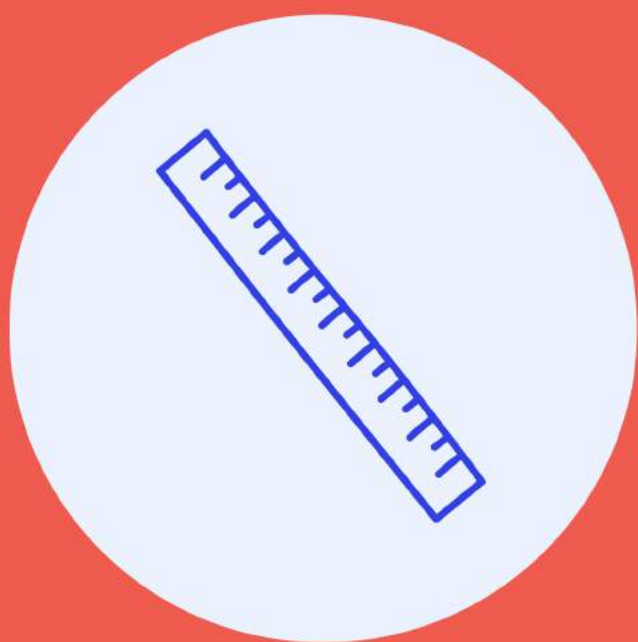


# Objetivo

Realizamos un análisis completo de la infraestructura actual y el comportamiento de los usuarios para obtener una imagen objetivo de la ciudad en 2030.



# Enfoques



## Técnico

Levantamiento de datos para el análisis de la red ciclista actual



## Social

Estudio del comportamiento de los usuarios ciclistas con los otros modos de transportes



# Metodología



## Catastro

Registro y evaluación de la red ciclista actual de Quillón



## Caracterización usuarios

Identificar a los usuarios de ciclos en el área urbana de Quillón



## Plan maestro

Creación de una imagen objetivo para las actuaciones a implementar



# Etapas

Se desarrolla la propuesta en 45 días hábiles con el fin de instalar los temas de discusión ciudadana y obtener la mayor información posible

## **Etapa 1**

Trabajo de campo para obtención de datos territoriales

## **Etapa 2**

Sistematización de datos y análisis de variables para propuesta

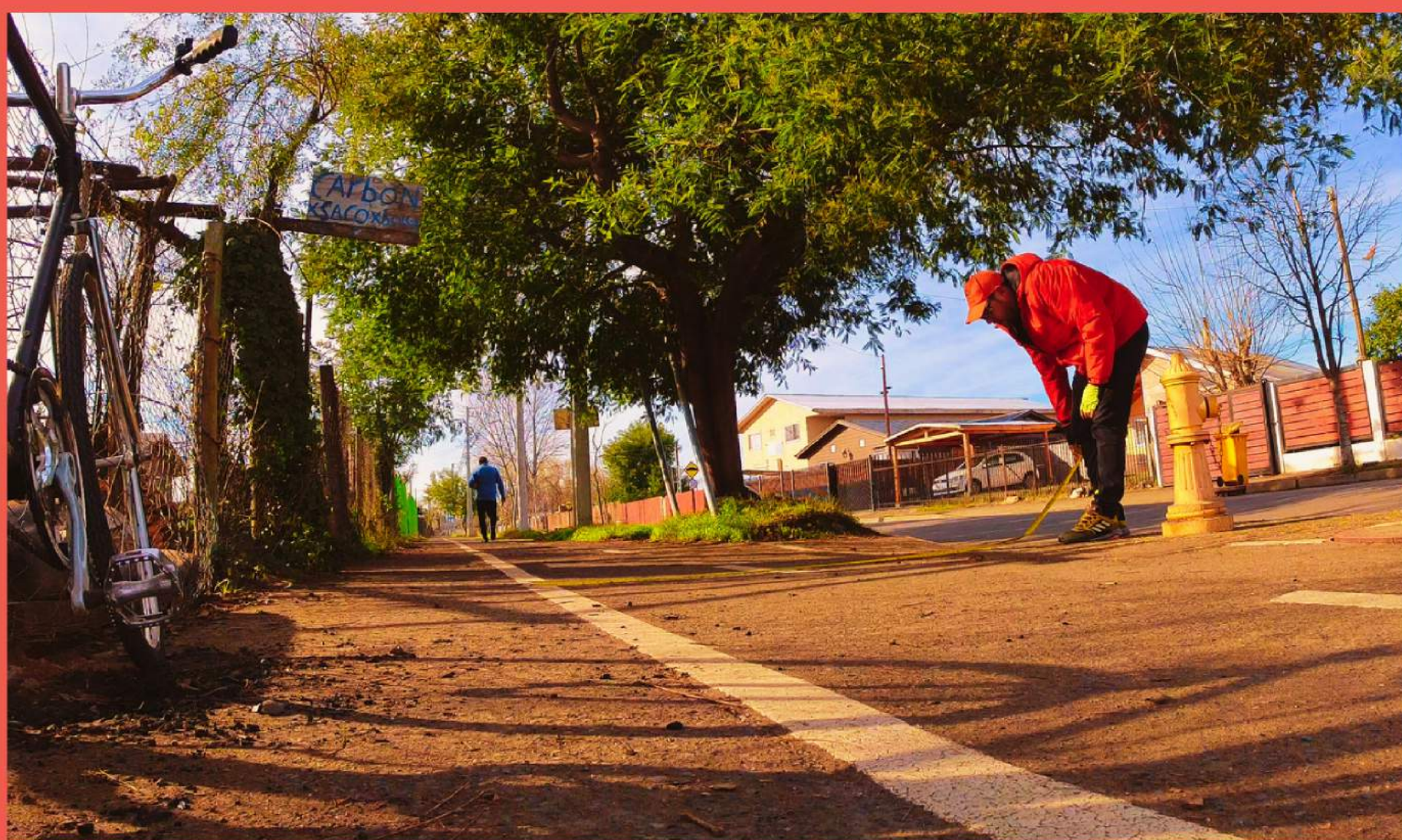
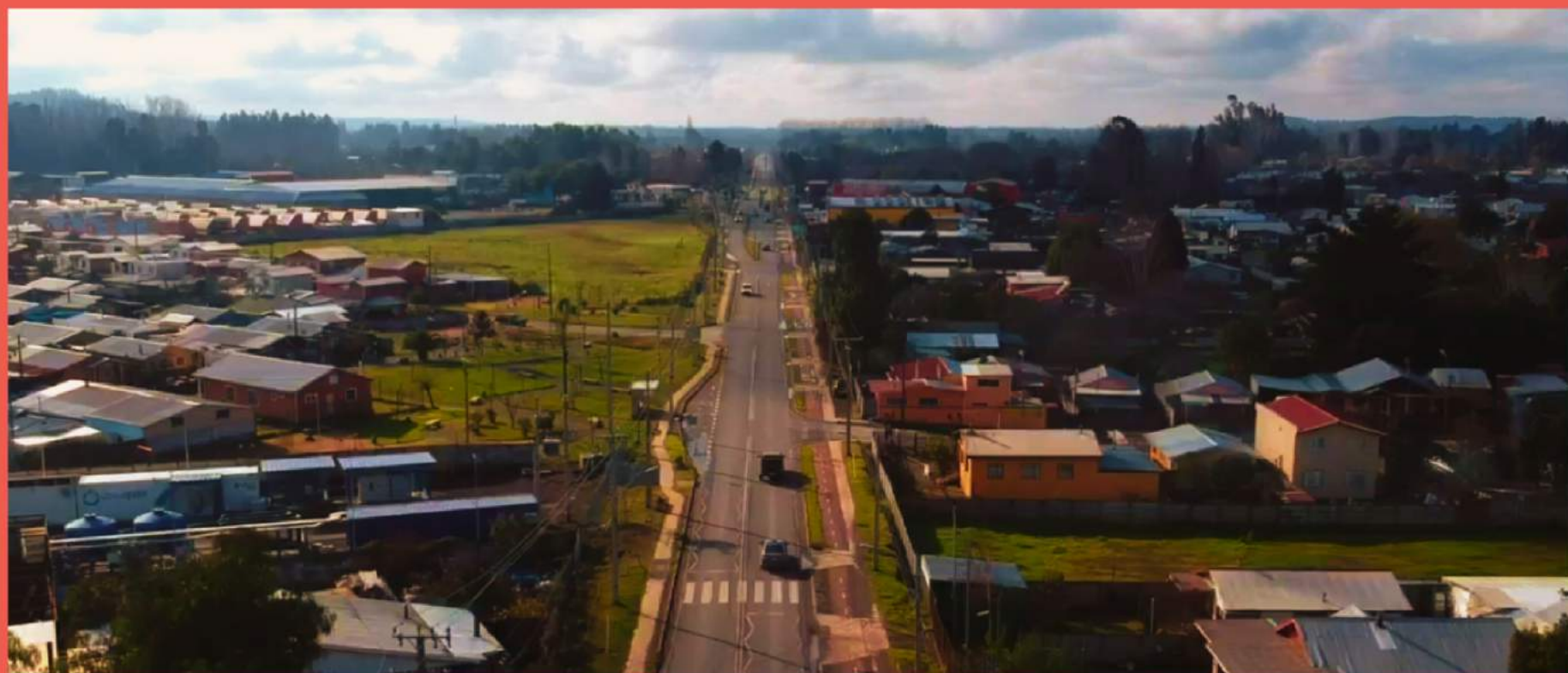
## **Etapa 3**

Desarrollo de imagen objetivo para proyectar un plan maestro de movilidad ciclista



# Trabajo de campo

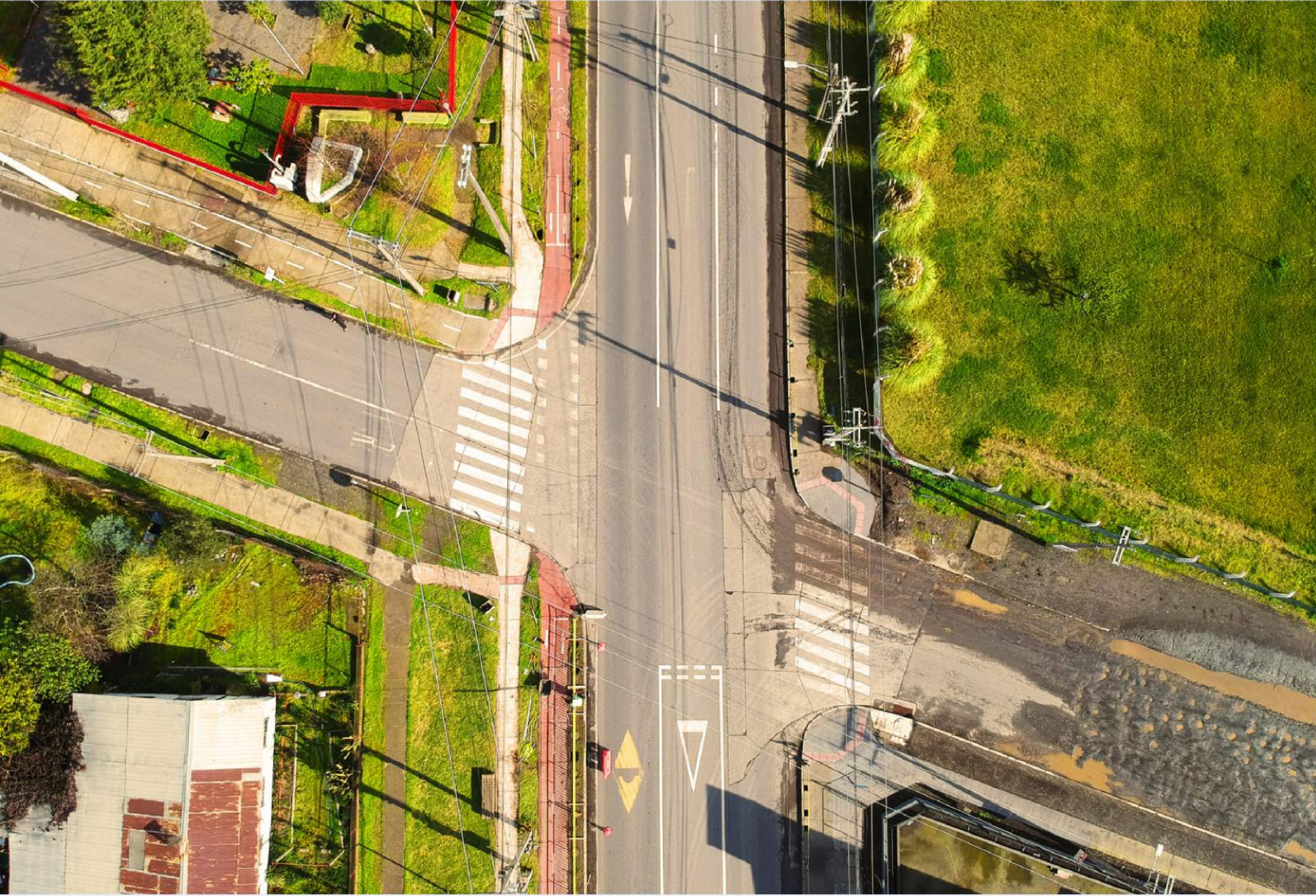
Levantamiento de datos en red ciclista actual y registro de experiencia de circulación





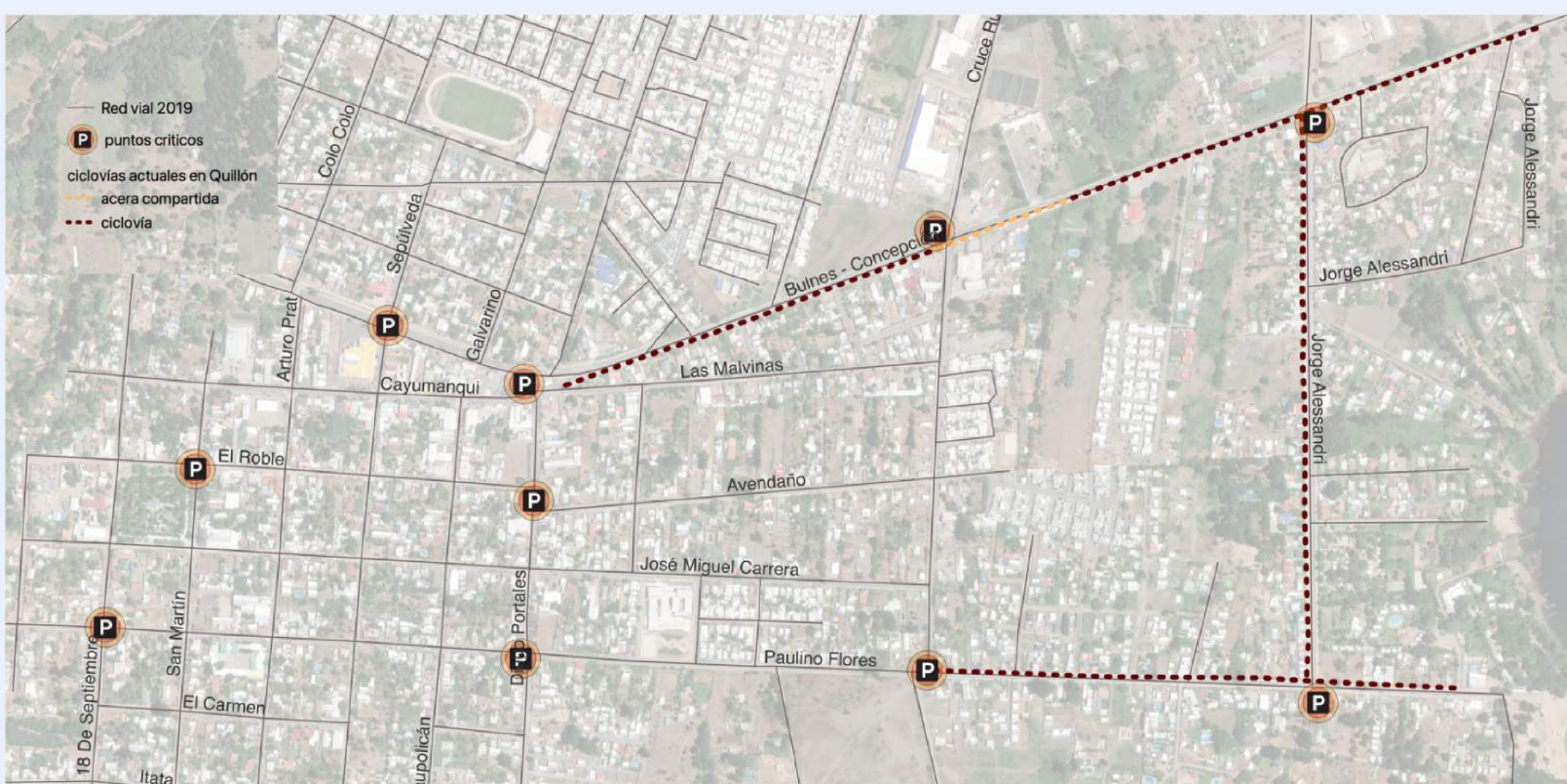
# Sistematización de datos

Levantamiento de datos en red ciclista actual y puntos críticos de movilidad



## Puntos críticos

Nuevos ejes ciclistas y zonas 30



# Resultados

Registro y evaluación de la red  
ciclista actual de Quillón



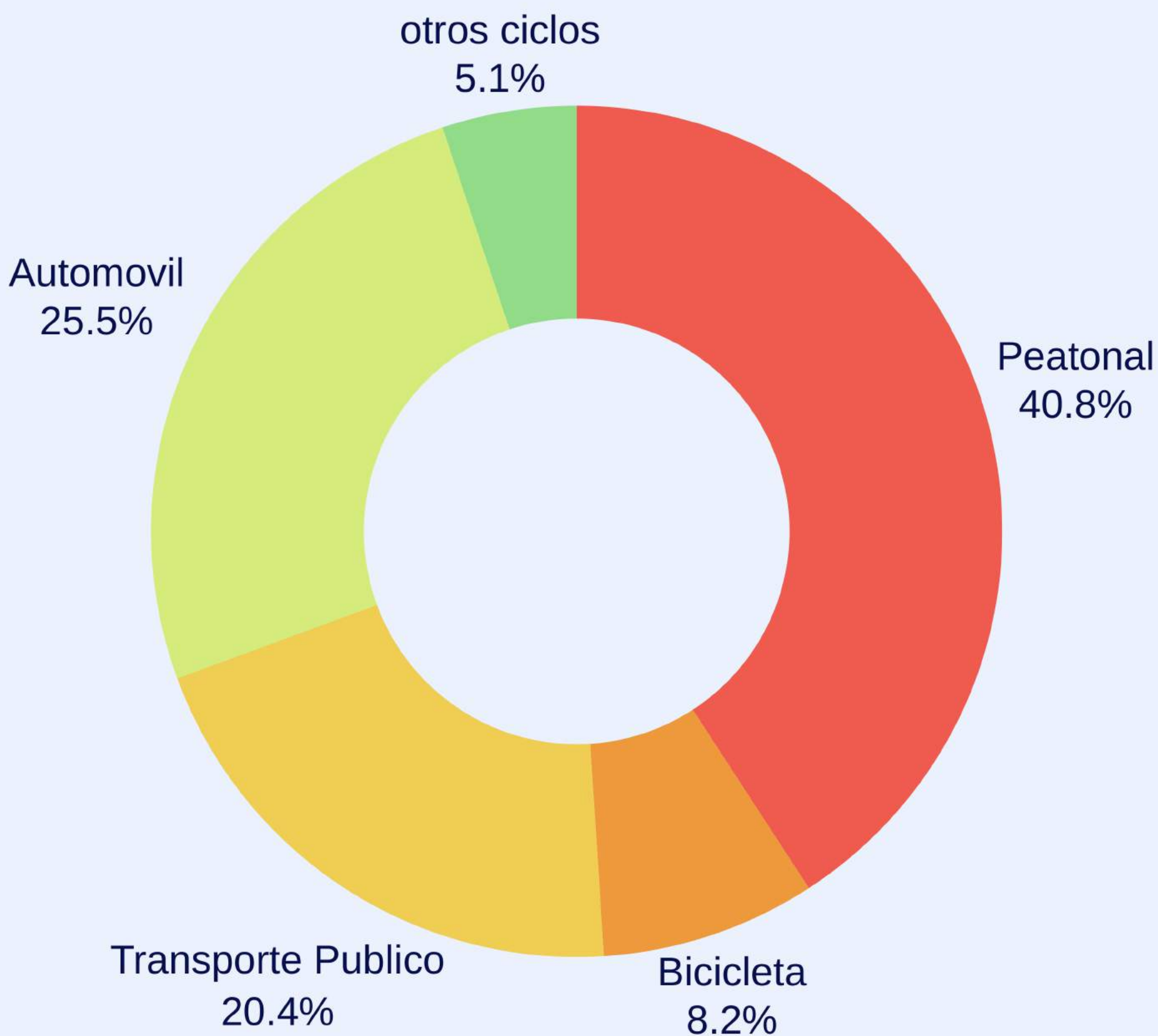
PEDALEABLE

**3 km de ciclovías**

3 ejes ciclistas fuera de normativa  
del decreto 102 del MTT



# Repartición modal

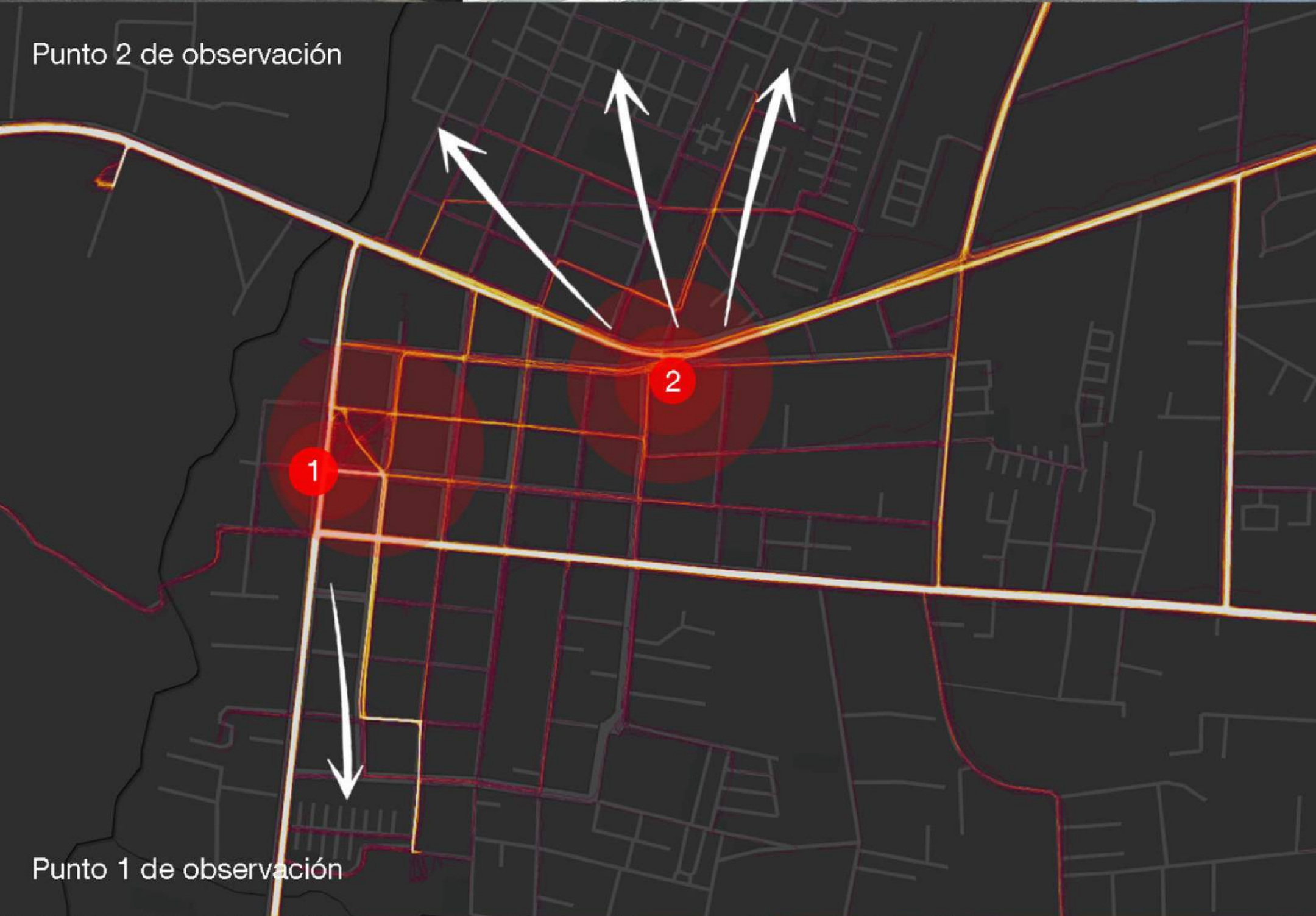


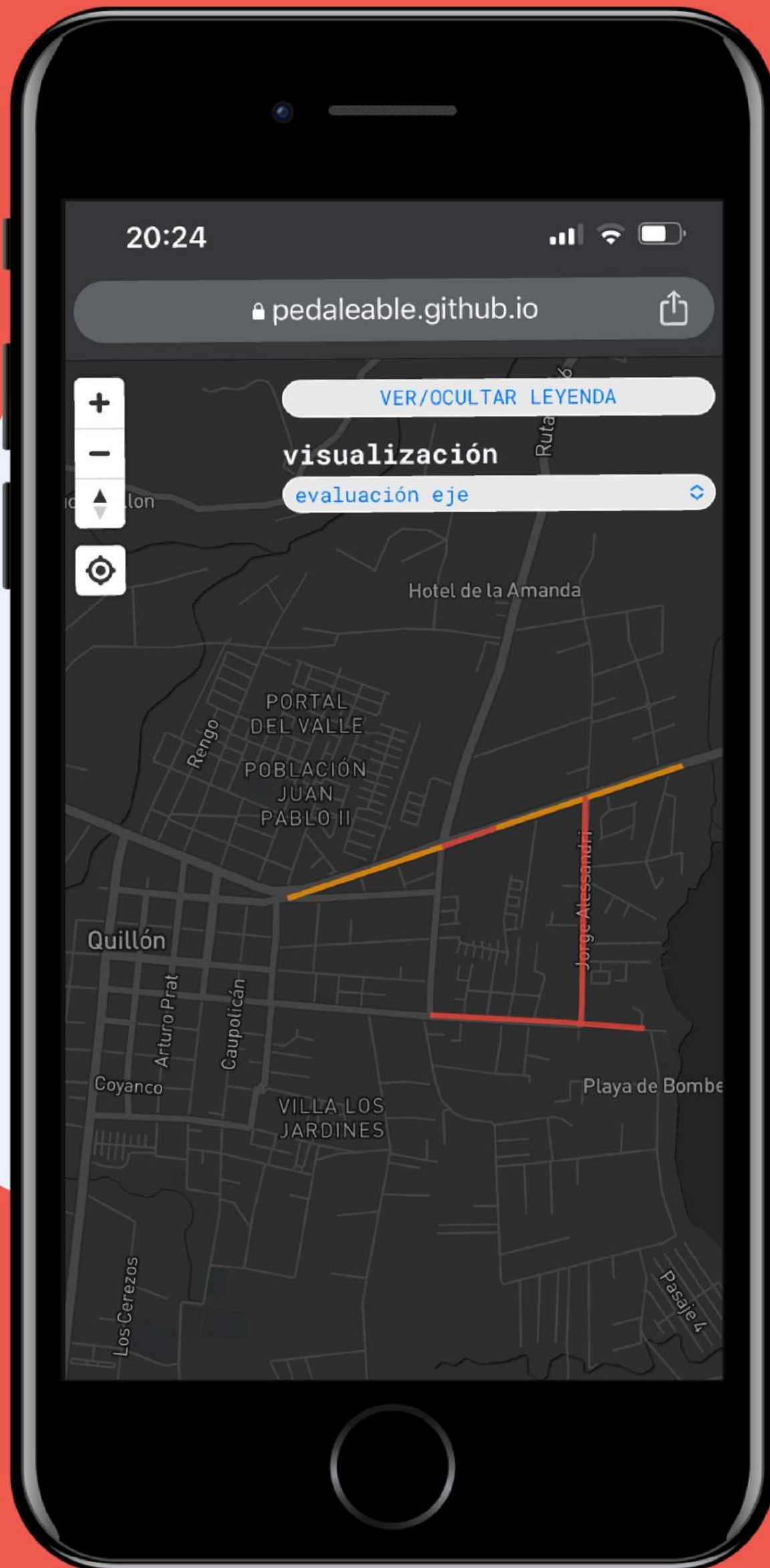
Nos encontramos con una situación así en el ámbito urbano de Quillón



# Caracterización de usuarios

Identificación del comportamiento de los ciclistas en el área de estudio para proponer respuestas





# Mapa red ciclista

Evaluación de la red ciclista para  
caracterizar el estado de las  
ciclovías de Quillón



# Plan maestro de movilidad

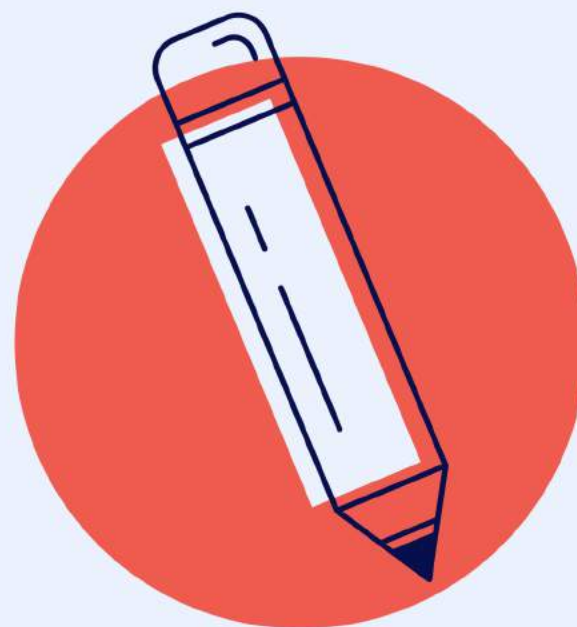
## Ciclovías

Nuevas ejes ciclistas a partir del anillo ciclista para conformar una red ciclista que conecte el área urbana



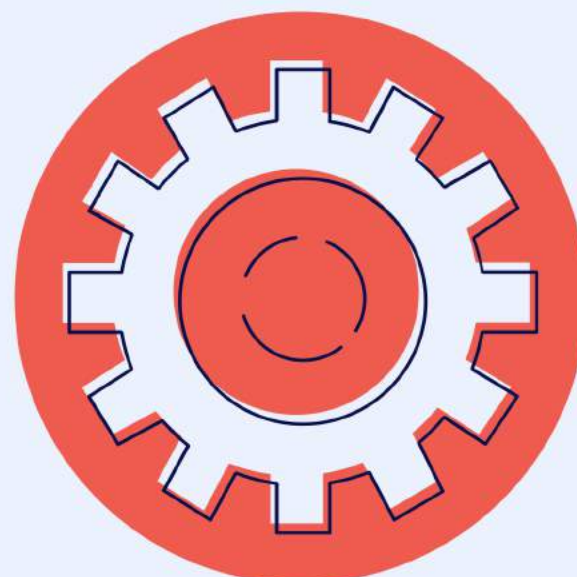
## Señaleticas y demarcación

Demarcación de zonas 30 y mejoramiento de cruces peatonales y ciclistas



## Equipamiento

Instalación de estacionamientos de bicicleta, box de mantencion, contador de ciclistas junto con una campaña de educación y convivencia vial



# Imagen objetivo

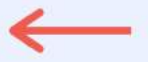
Ejes de diseño de proyectos

## Nuevas ciclovías y zonas 30



Comunica los grandes valores de  
conveniencia  
y sé directo.

## Equipamiento y educación vial



Sé muy claro para que puedas  
avanzar sin problemas hacia la  
presentación de tu producto.

## Mapa web



Sitio web para estudiar la  
propuesta y ver la red actual  
ciclista y su evaluación

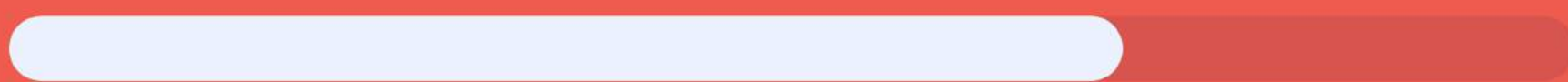


# Propuesta



Los primeros datos sobre la infraestructura ciclista y los usuarios.

## 7 km de nuevas ciclovías



4 nuevos ejes ciclistas

## 8 km de zonas 30

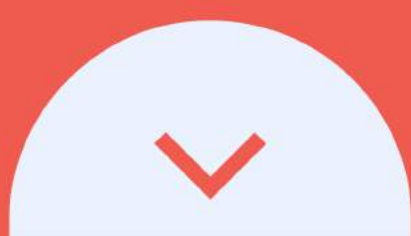


10 nuevas calles con baja velocidad

## Equipamiento ciclista

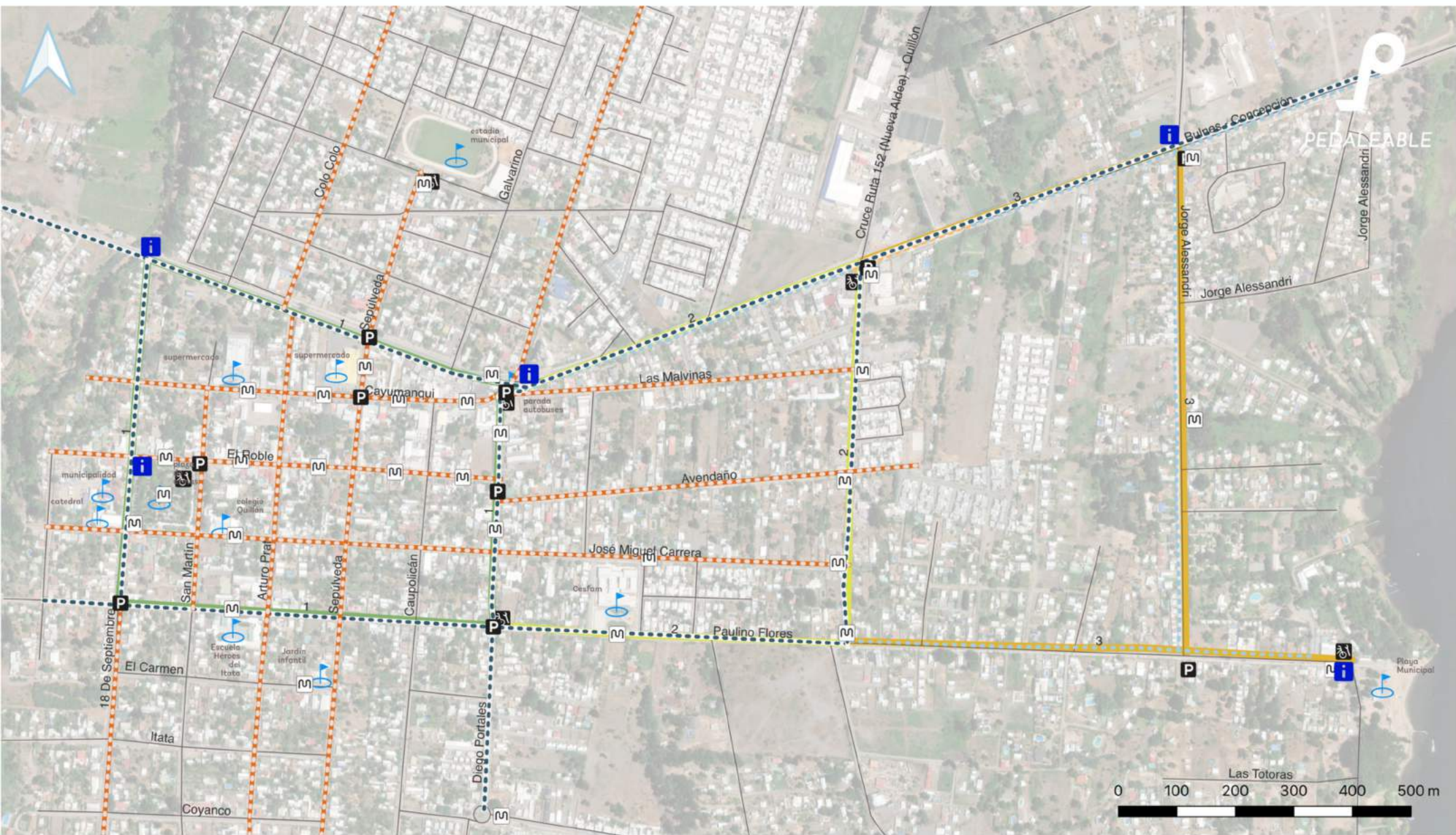


Nuevos estacionamientos, Box de  
mantención ciclista, Totém de  
información, señáleticas verticales





# Plan Maestro



## Simbología

### ciclovías actuales

- acera compartida
- ciclovía

### ejes propuestos

- acera compartida
- ciclovía
- eje propuesto
- zona 30

### estacionamientos bici

- puntos críticos
- totem info ciclista
- punto mantención

### hitos quillón

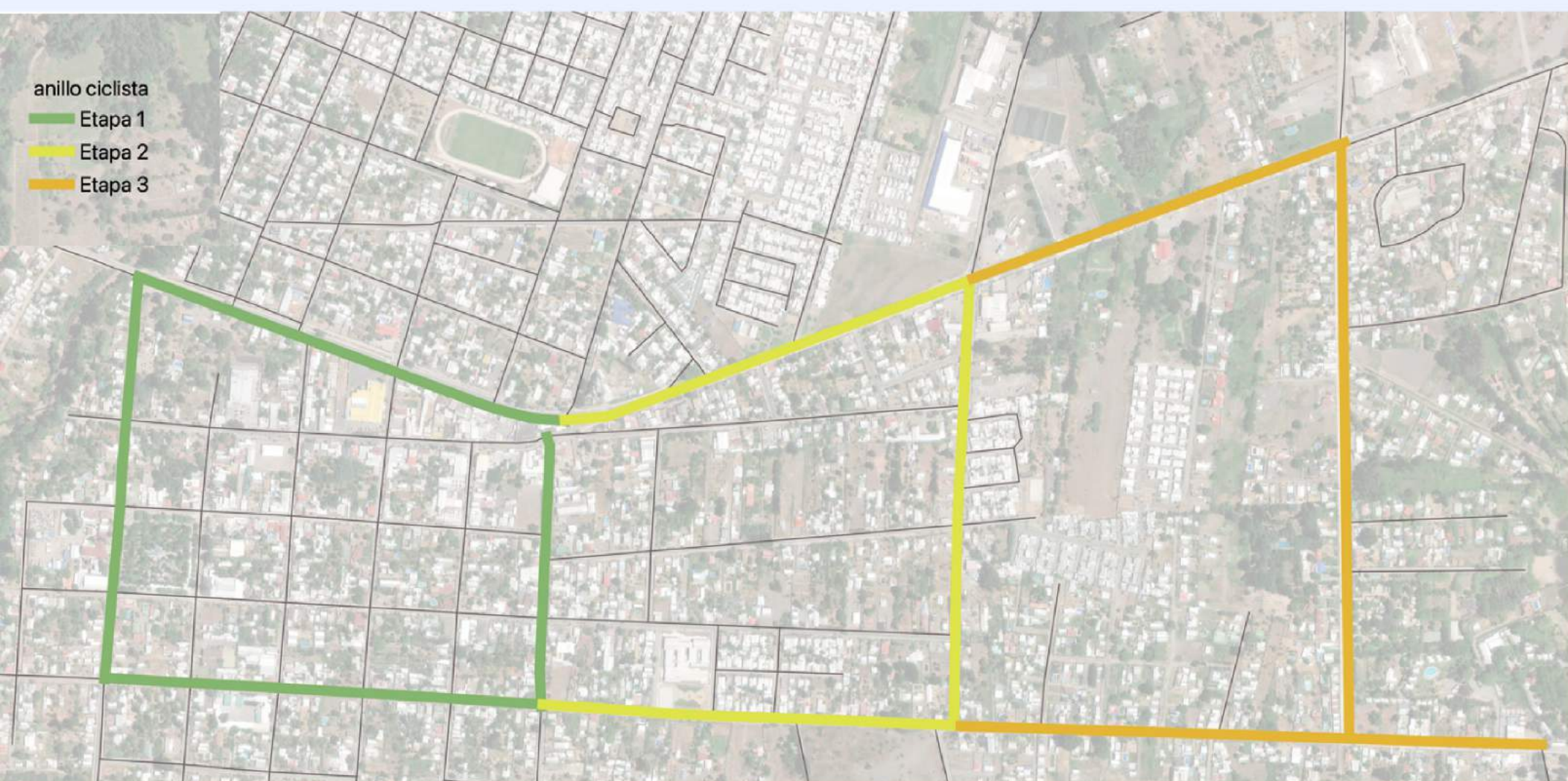
### anillo ciclista

- Etapa 1
- Etapa 2
- Etapa 3



## Anillo ciclista

Estrategia para incorporar nuevos ejes ciclistas



# Nuevas ciclovías

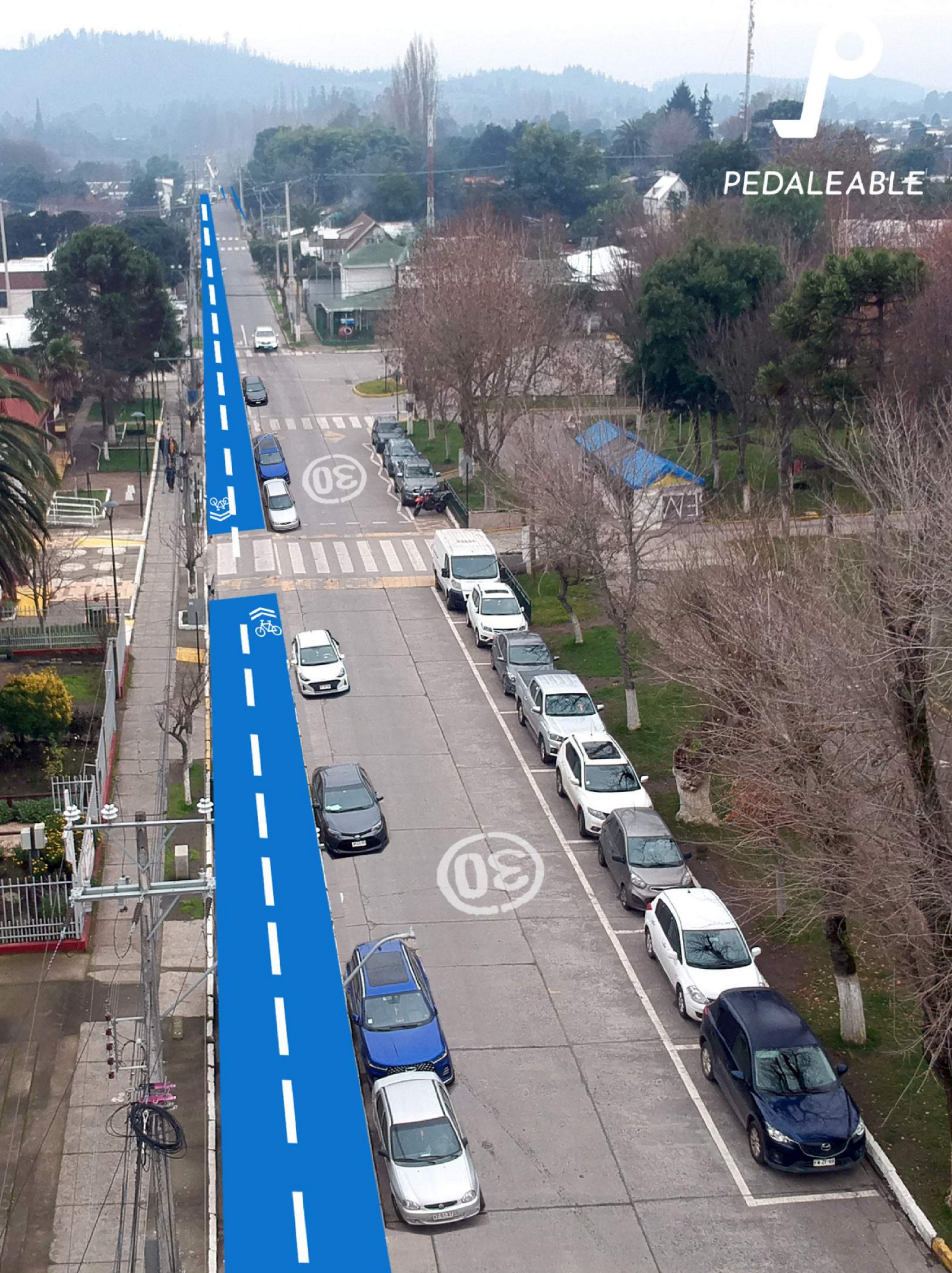
## Mejoramiento Ruta

Ciclovía en calzada compartiendo espacio vial con vehiculos motorizados





PEDALEABLE



## Ciclovía 18 de Septiembre

Ciclovía en calzada compartiendo espacio vial con vehiculos motorizados



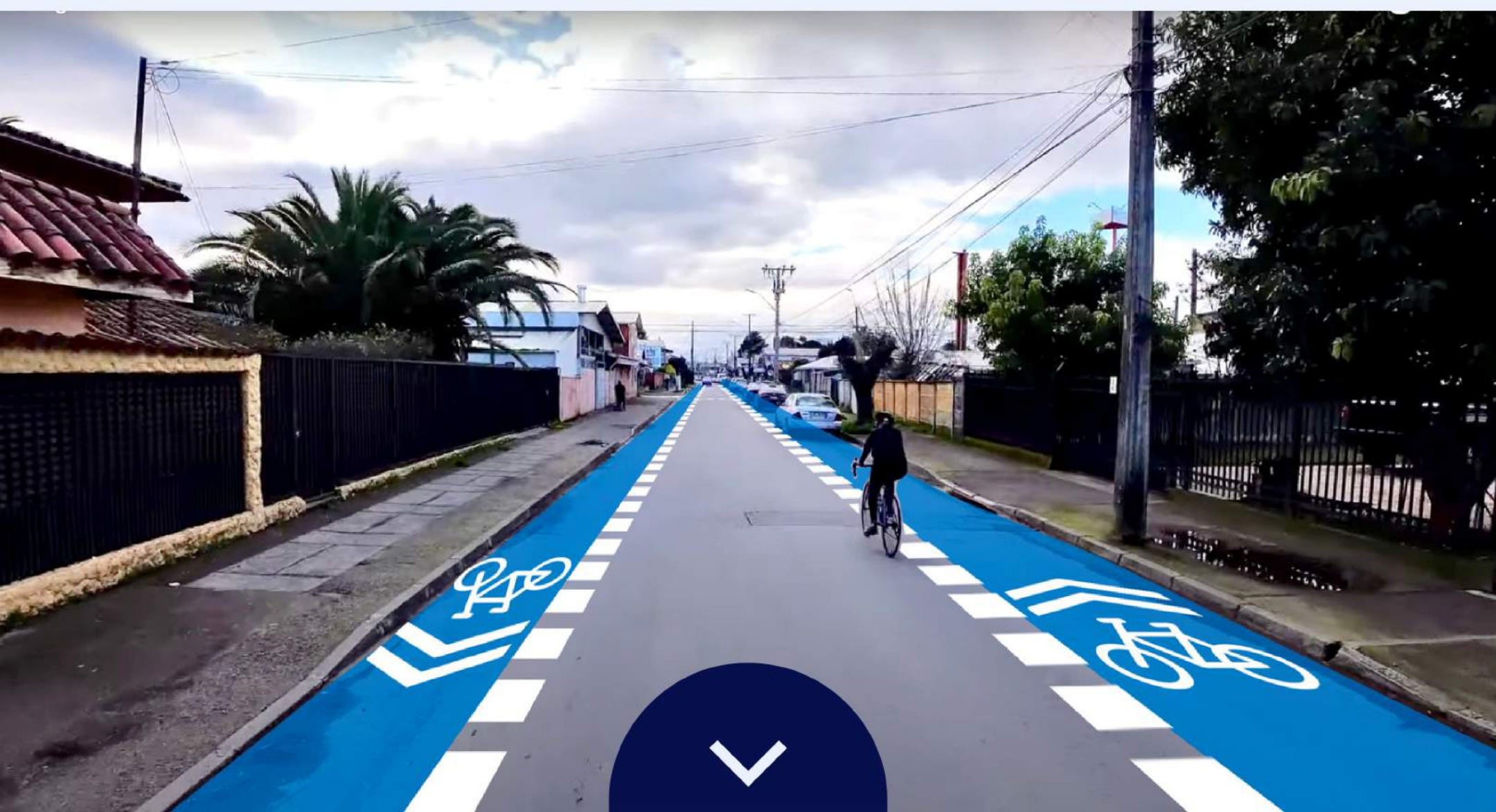
# Ciclovía Juan Paulino Flores

Ciclovía en calzada compartiendo espacio vial con vehiculos motorizados



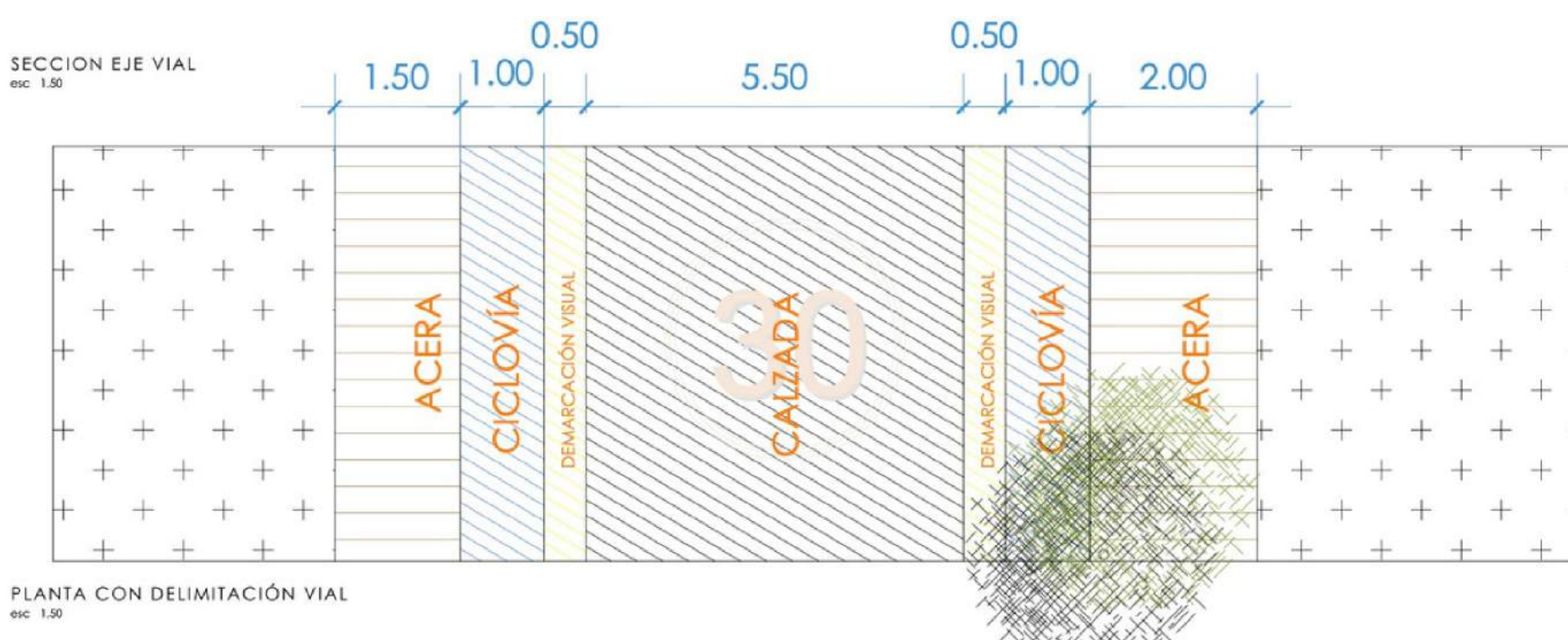
# Ciclovía Diego Portales

Ciclovía en calzada compartiendo espacio vial con vehiculos motorizados



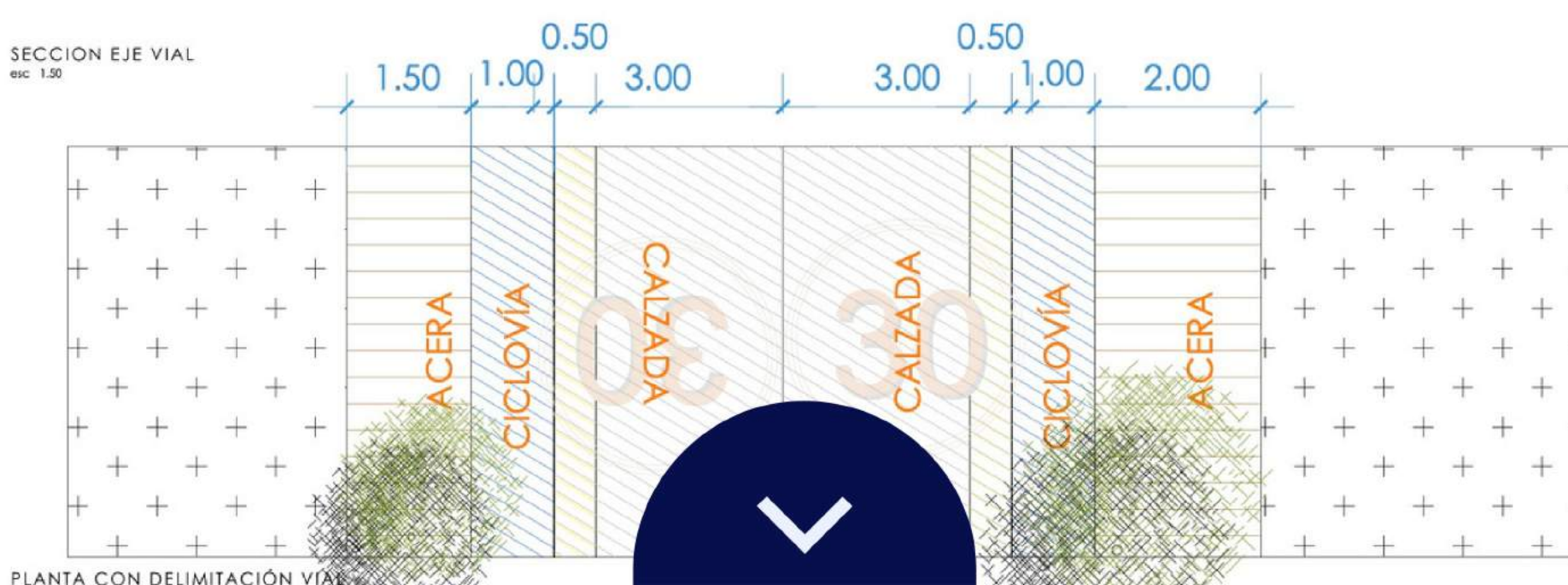
# Ciclovía Juan Paulino Flores

Ciclovía en calzada compartiendo espacio vial con vehiculos motorizados



# Ciclovía Diego Portales

Ciclovía en calzada compartiendo espacio vial con vehiculos motorizados

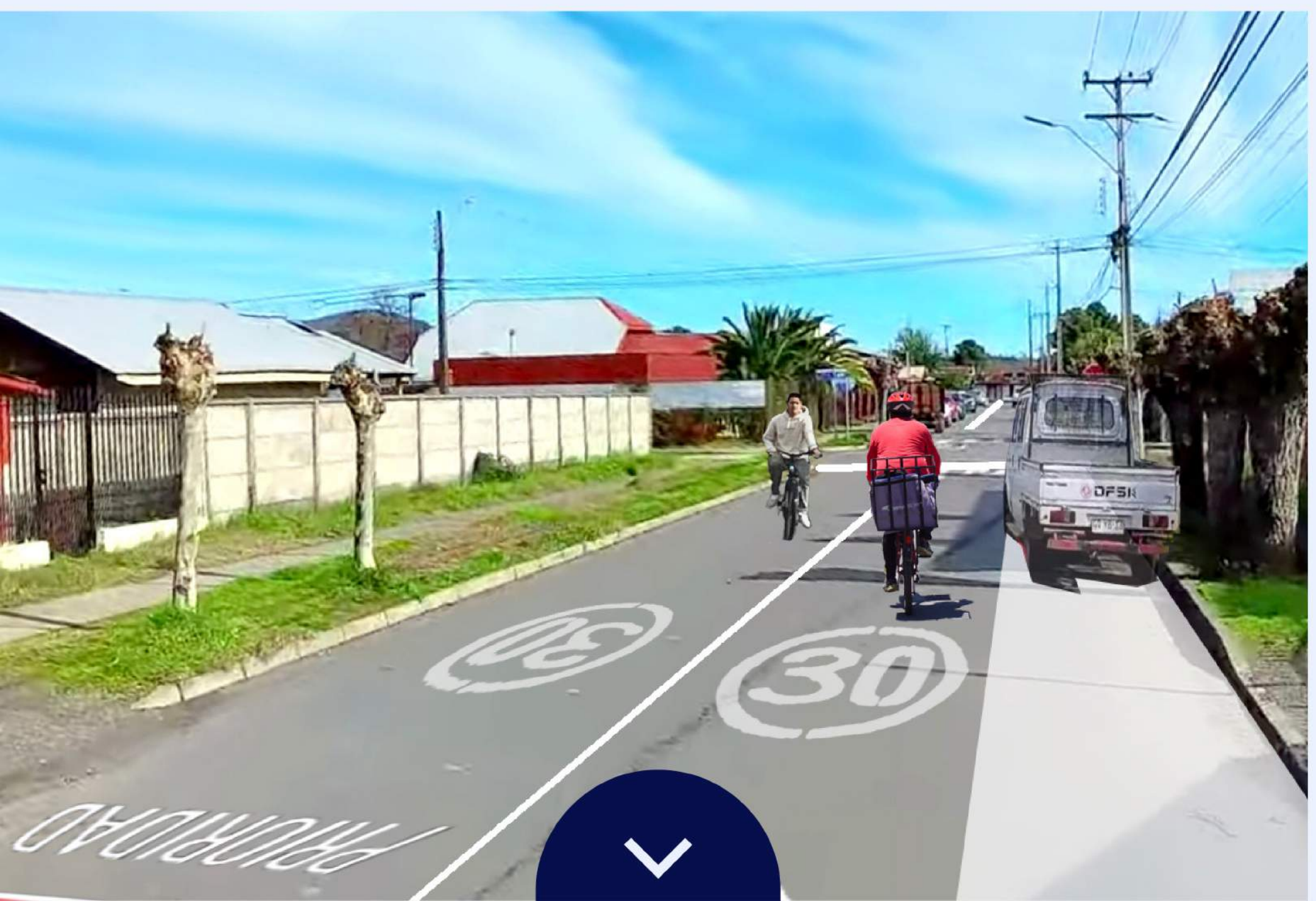


# Nuevas zonas 30



## Calles con un calmado de tráfico para fomentar convivencia vial

Nuevos ejes ciclistas y zonas 30

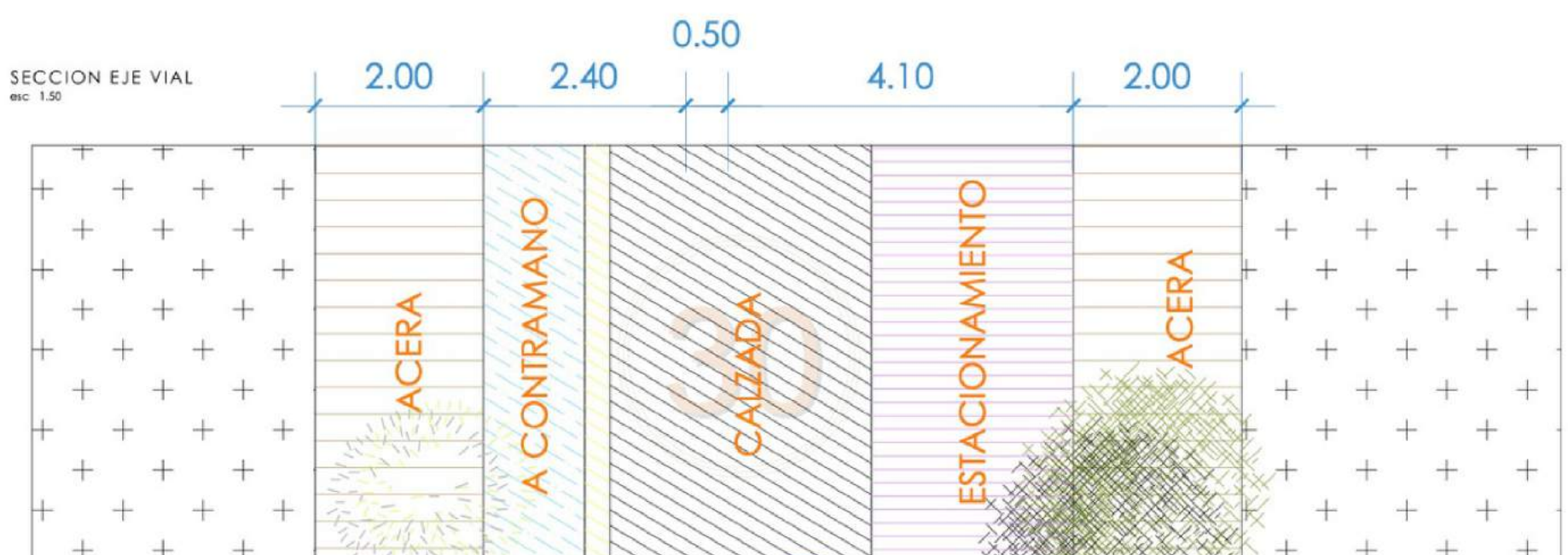


# Nuevas zonas 30



## Calles con un calmado de tráfico para fomentar convivencia vial

Nuevos ejes ciclistas y zonas 30



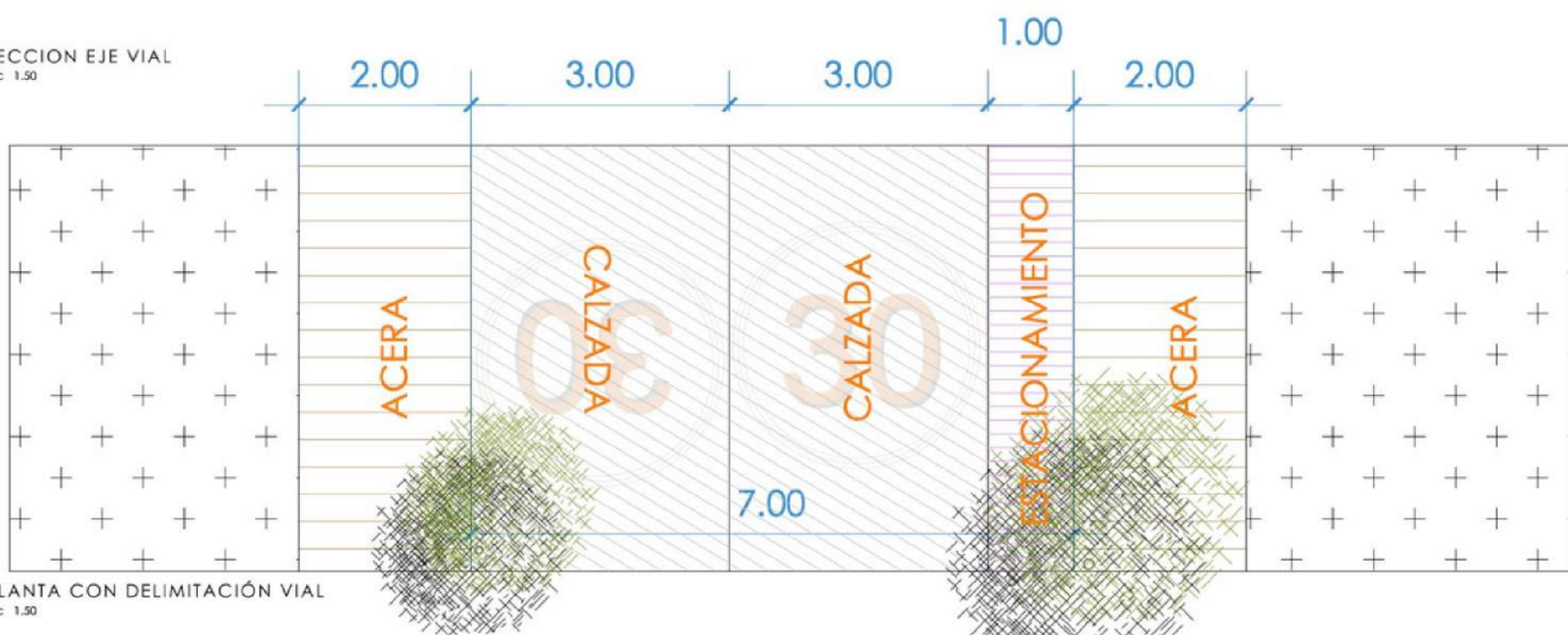
PLANTA CON DELIMITACIÓN VIAL  
esc 1:50



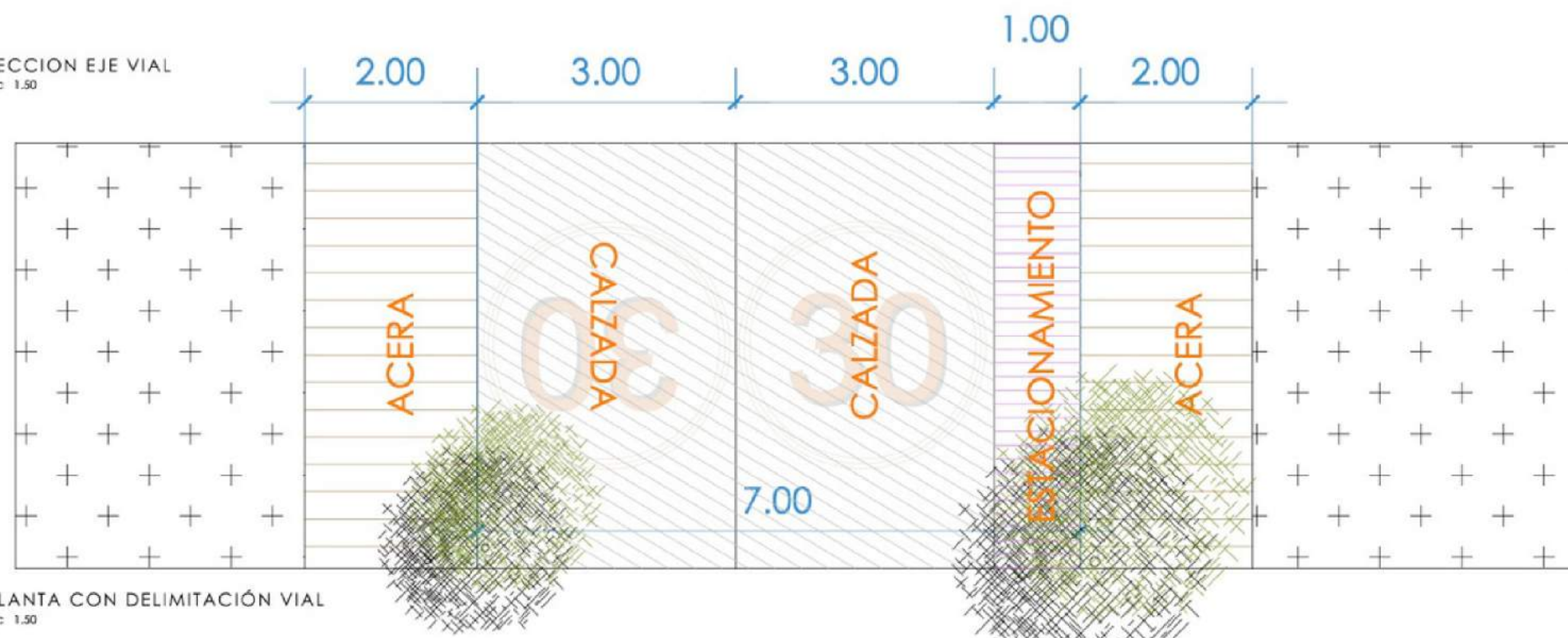
# Nuevas zonas 30



SECCION EJE VIAL  
esc 1.50



SECCION EJE VIAL  
esc 1.50



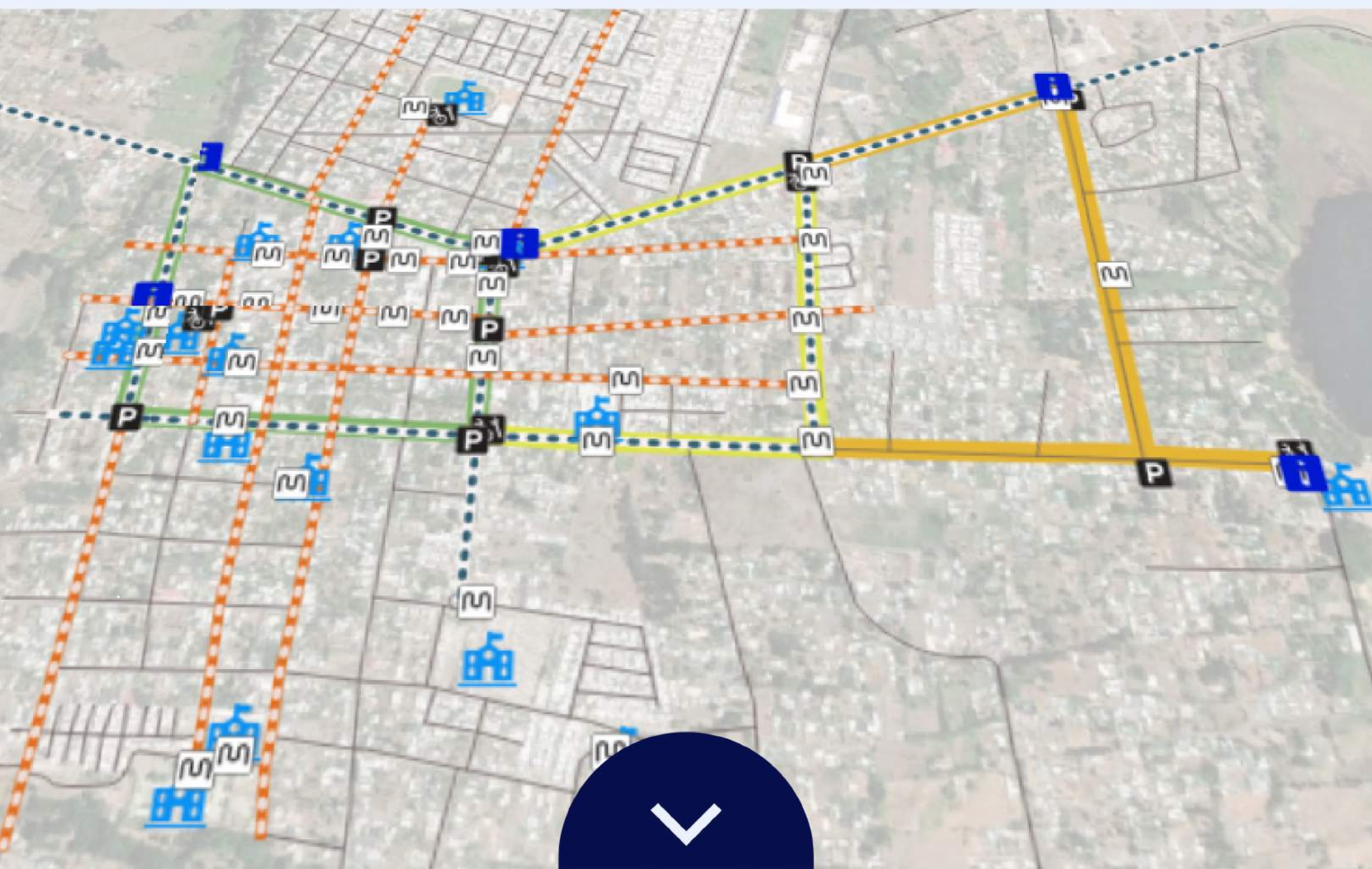


# Equipamientos



## Instalación de señáleticas, estacionamientos de bicicletas y box de mantención ciclista

Nuevos ejes ciclistas y zonas 30



# Beneficios



## Mejor conectividad

Nuevos ejes ciclistas y zonas 30



## Economía de proximidad

Nuevos equipamientos para la seguridad y convivencia vial



# Movilidad de Quillón al 2030

Próximas actuaciones a ejecutar en un plazo  
de 6 años

Se propone construir un anillo ciclista para abordar la problemática de infraestructura, dar soporte a la movilidad comunal y estructurar el tráfico motorizado. Además, se sugiere complementar los ejes más relevantes con vías de tráfico calmado o zonas 30.

Se proponen trabajos en educación y convivencia vial para promocionar la movilidad segura y convivencia en la ciudad, junto con iniciativas que mejoren la experiencia y la seguridad en la ciudad.



# El Equipo

DIEGO GARCÍA  
Coordinador general  
Arquitecto urbanista



IGNACIO ABÉ  
Coordinador urbanismo  
Arquitecto urbanista



CAMILA VALDÉS  
Coordinadora social  
Socióloga



DIEGO CERVANTES  
Gestor urbano  
Arquitecto urbanista



CRISTIÁN ROMERO  
Gestor social  
Sociólogo



  
PEDALEABLE

ÁMBAR MORALES  
Gestora social  
Psicóloga comunitaria



MATÍAS JIMENEZ  
Gestor comunicacional  
Publicista



JULIO SEPÚLVEDA  
Gestor urbano  
Arquitecto egresado



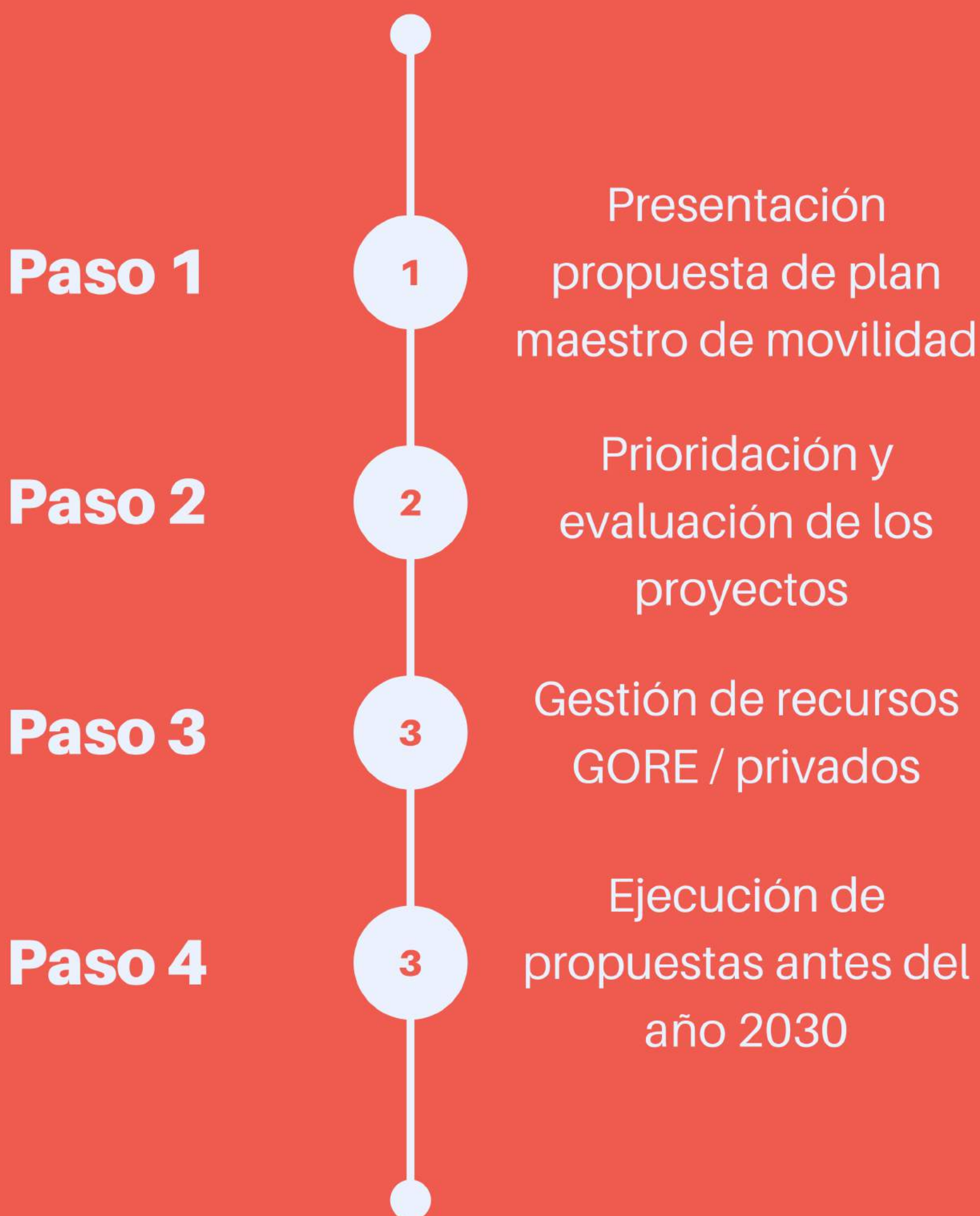
¿Podemos imaginar nuevas formas  
de movernos y relacionarnos?

#SúbeteAlaBici



# Hoja de Ruta

Próximos Pasos para Implementar Iniciativas de Movilidad en Quillón.



# Contacto



+56966661365



contacto@pedaleable.org



www.pedaleable.org



PEDALEABLE